

WV20-D

WV20-D系列进水阀组主要实现套管式壁挂炉采暖和卫浴系统信号触发的功能。一般通过流量大小实现开关信号。同时提供系统的补水功能，在阀体上可以预留膨胀水箱，安全泄压阀，循环水泵，旁通管等连接的接口。

技术参数

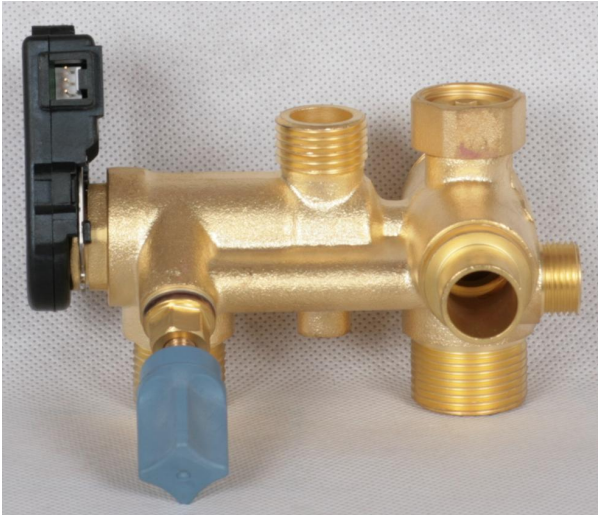
工作电压：5VDC

工作电流：小于10mA

使用温度：-25℃~70℃（不结冻）

补水流量：1bar时，大于5L/min

流量开关：启动流量2.2-2.8L/min



5#	$\Delta P=0.03\text{MPa}$	$\leq 50\text{L/h}$	$\Delta P=0.045\text{MPa}$	$\geq 180\text{L/h}$
6#	$\Delta P=0.04\text{MPa}$	$\leq 50\text{L/h}$	$\Delta P=0.055\text{MPa}$	$\geq 180\text{L/h}$
7#	$\Delta P=0.05\text{MPa}$	$\leq 50\text{L/h}$	$\Delta P=0.065\text{MPa}$	$\geq 180\text{L/h}$

