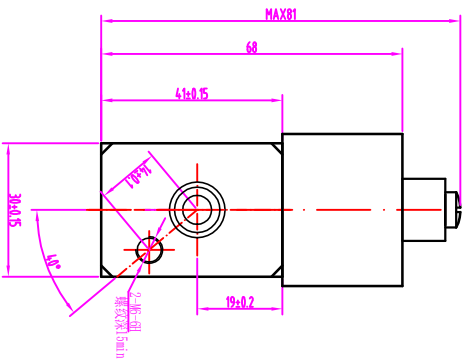
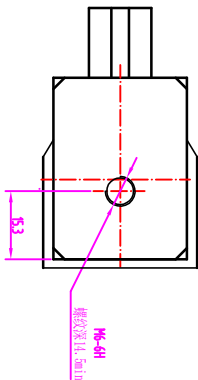
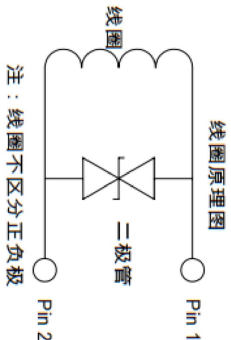
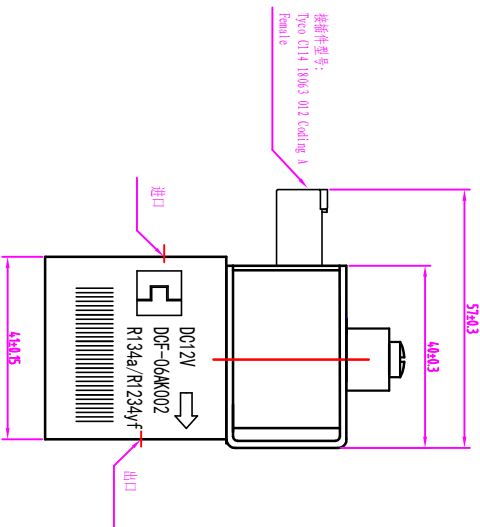
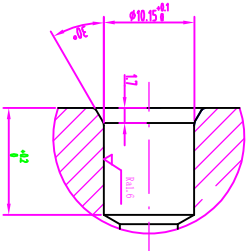


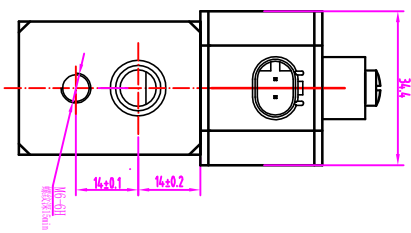
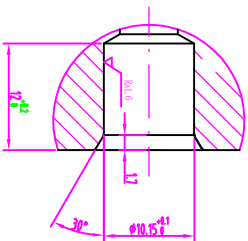
| 名义尺寸 | 粗加工 | 锻造 | 装配 |
|-----------|-------|------|------|
| >0 ≤6.0 | ±0.1 | ±0.3 | ±0.6 |
| >6.0 ≤30 | ±0.2 | ±0.4 | ±1.0 |
| >30 ≤120 | ±0.3 | ±0.7 | ±1.8 |
| >120 ≤315 | ±0.5 | ±1.0 | ±2.5 |
| 名义角度 | 公差 | | |
| 直 角 | ±2.0° | | |
| 其 它 角 | ±3.0° | | |



进口



出口



技术要求:

- 1、介质: R134a/R1234yf, PAG油或POE油;
- 2、额定电压: DC12V;
- 3、使用电压范围: DC9~16V;
- 4、额定功率: <10W;
- 5、额定电流: 0.77A (20°C) ;
- 6、绝缘电阻: ≥10MΩ (DC500V) ;
- 7、MOPD: ≥2.5MPa (9V, 20°C) ;
- 8、阀口直径: ϕ6mm;
- 9、阀口泄漏: ≤100ml/min (3.0MPa) ;
- 10、外漏: <2g/y (2MPa);
- 11、耐压力: 5.4MPa;
- 12、破坏压力: 10MPa;
- 13、耐久: 150000次 (2.0MPa下通断循环) ;
- 14、防护等级: IP6K9K;
- 15、阀动作类型: 常开型, 通电时阀关闭, 未通电时阀开;
- 16、使用温度范围: -40°C~+125°C;
- 17、阀体颜色为本色, 阀体不应有游离水分、杂质等;
- 18、发货进产品带塑料袋防尘。

| |
|----------|
| 借(通)用件登记 |
| 描 图 |
| 描 校 |
| 旧底图号 |
| 底图号 |
| 签 字 |
| 日 期 |

| | | | | | | | | | | | |
|---|------------|---------------|-------|-----------------|--------------|---------|-------------|--------------------|-----------|----------|--------------|
| 设计 Design | 审核 Approve | 工艺 Techniques | 更改 QY | 变更 Revision No. | 签名 Signature | 日期 Date | 电 磁 阀 | 图样标记 drawing label | 重量 weight | 比例 scale | 客户: Customer |
| 设计 Design | 审核 Approve | 工艺 Techniques | 更改 QY | 变更 Revision No. | 签名 Signature | 日期 Date | | | | | |
| 设计 Design | 审核 Approve | 工艺 Techniques | 更改 QY | 变更 Revision No. | 签名 Signature | 日期 Date | | | | | |
| 浙江睿晖智能控制股份有限公司 ZHEJIANG RUIHUI INTELLIGENT CONTROL CO.,LTD | | | | | | | DCF-06AK002 | | | | |
| 共 页 Total | | | | | 第 页 NO. | | | | | | |